

## KUNSTSTOFF KREATIV



## Ihre Bannerwerbung in Ihrem Stadion – passend zur Fußball-EM 2024 in Deutschland.

- Langjährige Werbewirkung
- Individuell gestaltete Verpackung mit praktischer Öffnungsperforation
- 12x Bannerwerbung, beidseitig
- spannender Bastel- und Spielspaß



## Art.Nr. 4900 Tischkickerspiel für zwei Personen

**ProKit®**  
play promotion

### Langjährige Werbewirkung

Individuell gestaltete Verpackung mit praktischer Öffnungsperforation  
Wechselnde Bannerwerbung

### Spannender Bastelspaß

Der Bausatz besteht aus insgesamt 51 Teilen, mit denen  
das Fußballstadion zusammengesteckt wird



### Werbeanbringung

Vorderseite der Verpackung ist individuell gestaltbar (4c-Druck im Preis enthalten)

4c-Druck auf alle 12 Werbebanner, jeweils 2-seitig

(ein Streifen mit bis zu 4 Motive, 3 gleiche Streifen, Preise Druckgruppe 19)

Standskizze und Standardmotive einfach auf unserer Website herunterladen

**Größe: ca. 31,5 x 22,5 x 1,6 cm**

**VE: 50 Stück**

Optional im Einzelversandkarton, für Versand als Maxibrief



**NEU: In Geschenkbox zum  
ganzjährigen Werbeeinsatz**

**ProKit®**  
play promotion

**Art.Nr. 4020 mit Parkplatz als Adventskalender**

**Art.Nr. 4200 mit Parkplatz in Geschenkverpackung**

**Art.Nr. 4250 ohne Parkplatz in Geschenkbox**

**Bausatz „Sattelschlepper“ bestehend aus 36 Teilen  
optional mit Blister als Spielfeld/Parkplatz und Auffahrrampe**

### Mögliche Werbeanbringung

Individuell gestaltete Verpackung (4c-Druck im Preis enthalten)  
und Seitenwände des Sattelauflegers (Druckgruppe 12 für beide Seitenwände)  
Parkplatz individuell gestaltet (Druckgruppe 19)

**Größe mit Spielfeld: ca. 29,0 x 22,0 x 1,5 cm**

**VE: 50 Stück**

Optional im Einzelversandkarton, für Versand als Maxibrief

**Größe ohne Spielfeld: ca. 18,5 x 12,5 x 3 cm**

**VE: 100 Stück**

Optional im Einzelversandkarton, für Versand als Maxibrief

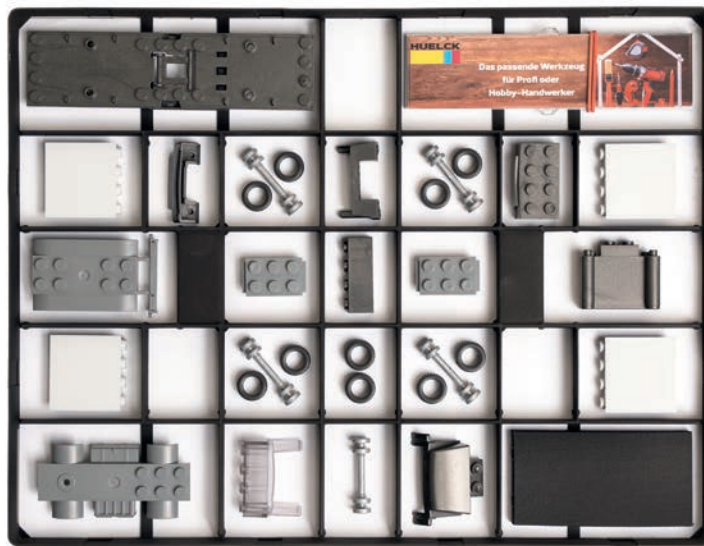


# Bausatz Sattelschlepper



Zusammengebauter Sattelschlepper in 1:1 Darstellung

**ProKit®**  
play promotion



**Bastelspaß mit 36 Teilen und jahrelanger Werbung**

**Neu: Inklusive Auffahrrampe**

Blister einfach wenden:  
nachhaltige, umweltschonende  
Verwendung als Spielfeld



**NEU: In Geschenkbox zum  
ganzjährigen Werbeeinsatz**

**ProKit®**  
play promotion

**Art.Nr. 4010 in Geschenkverpackung als Adventskalender**

**Art.Nr. 4100 in Geschenkbox**

**Bausatz „Hängerzug“ bestehend aus 37 Teilen**

### Mögliche Werbeanbringung

Individuell gestaltbare Geschenkverpackung oder  
Geschenkbox (4c-Druck im Preis enthalten)  
4c-Digitaldruck auf die 4 großen Seitenwände (Druckgruppe 18)

**Größe: ca. 34,3 x 24,2 x 1,5 cm**

**VE: 50 Stück**

Optional im Einzelversandkarton, für Versand als Maxibrief

### Beispiel unserer Standardmotive mit bedruckter Werbeleiste

weitere Standardmotive finden Sie auf unserer Homepage unter der Rubrik Adventskalender



## Zusammengebauter LKW in 1:1 Darstellung

**ProKit®**  
play promotion



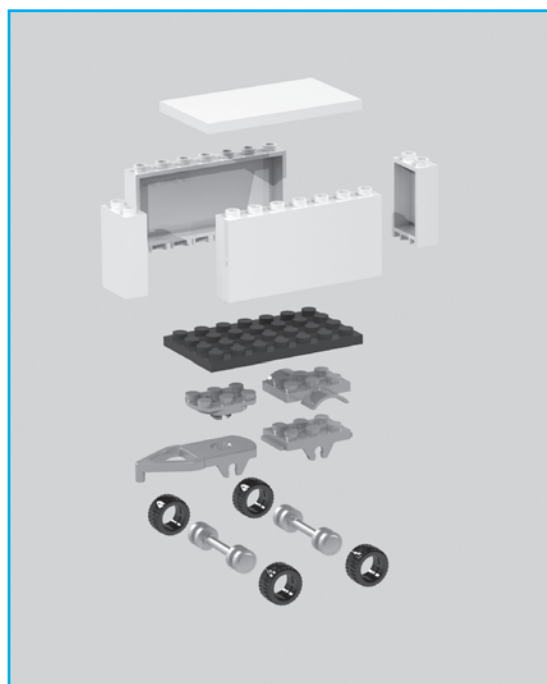
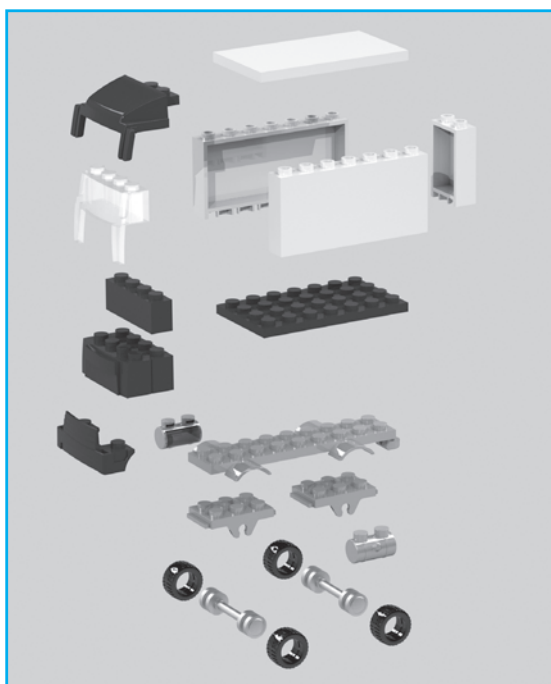
## LKW-Seitenteile optional bedruckbar

Diese Werbung wirkt viele Jahre.

Maximale Druckfläche je Seitenwand: 53,6 mm x 25,1 mm

Druck 4c Inkjet inklusive Weiß-Vordruck

(Druckgruppe 18, Druckkosten für alle 4 Seitenwände)



**NEU: In Geschenkbox zum  
ganzjährigen Werbeeinsatz**

**ProKit®**  
play promotion

**Art.Nr. 4040 in Geschenkverpackung als Adventskalender**

**Art.Nr. 4400 in Geschenkbox**

**Bausatz „Haus“ bestehend aus 43 Teilen**

**Günstiger als mit Schokoladenfüllung!**

### Mögliche Werbeanbringung

Individuell gestaltbare Geschenkverpackung oder  
Geschenkbox (4c-Druck im Preis enthalten)  
4c-Digitaldruck auf die 3 großen Seitenwände (Druckgruppe 18)



**Größe: ca. 34,3 x 24,2 x 1,5 cm**

**VE: 50 Stück**

Optional im Einzelversandkarton, für Versand als Maxibrief

**Lieferbare Standardfarben Haustüre: grau, blau, rot, grün, braun**

### Materialien:

- Kalender aus zertifiziertem Sulfatkarton aus nachhaltigem Anbau aus der EU
- Haus-Bauteile aus nachhaltigem, hochwertigem ABS
- Blister zu 100% aus recyceltem Kunststoff - ökologisch und nachhaltig





**Art.Nr. 3208** mit 3 Einkaufswagen-Chips

Durch vollautomatisierte Produktion  
beste Qualität zum Spitzenpreis!

- > Teile nicht gesteckt, sondern verschweißt,  
dadurch sicherer Zusammenhalt
- > sehr schlankes Design
- > hochwertiges Material und Verschweißung,  
dadurch hitzebeständiger
- > mit hochwertiger Gummilippe



### Mögliche Werbeanbringung

Siebdruck (Druckgruppe 2)

Digitaldruck (Druckgruppe 17)

Druckfläche: 80 x 80 mm auf der Rückseite

Optional: weitere Landessprachen auf Anfrage

VE: 252 Stück



**Art.Nr. 3209** ohne Einkaufswagen-Chips

### Mögliche Werbeanbringung

Siebdruck (Druckgruppe 2)

Digitaldruck (Druckgruppe 17)

Druckfläche: 80 x 120 mm auf der Rückseite

VE: 252 Stück



# Tischdrehkalender »Vision«



- Art.Nr. 5021 deutsch
- Art.Nr. 5022 6-sprachig (D, GB, F, I, E, NL)
- Art.Nr. 5022 NL (holländisch)
- Art.Nr. 5022 B (belgisch)
- Art.Nr. 5022 e (englisch ohne Feiertage)

## Standardfarben:

Gehäusefront glasklar mit 4c-Einleger,  
Rückwand und Aufsteller in weiß, schwarz oder grau

Drehknöpfe und Tagesschieber\* in lila, grün, weiß,  
rot, schwarz, blau, orange, gelb, grau

## Einfache Handhabung

Durch leichtes Drehen endlos verstellbares  
Kalendarium für 2 Jahre.

	Mo	Di	Mi	Do
1	1	2	3	4
2	8	9	10	11
3	15	16	17	18
4	22	23	24	25
5	29	30	31	



mit glasklarem **Wochensteg**, dadurch **größere  
Datumsanzeige und verbessertes Sichtfeld**

## Mögliche Werbeanbringung

**4c-Einleger** hinter glasklarer Gehäusefront  
(Druckgruppe 12)

**Individuelles 4c-Sonderkalendarium** (Art.Nr. 5023)  
bitte Standskizzen anfordern

**VE:** 100 Stück

**Im bedruckten Faltkarton**

**Maße:** 180 x 110 mm

\* bei weißen und grauen Drehknöpfen erhält  
der Kalender einen roten Tagesschieber



## Wir produzieren in Deutschland!

Wir stehen zu den deutschen und europäischen Werten und wollen die Arbeitsplätze und Wertschöpfung bei uns behalten.  
„Made in Germany“ bedeutet für uns höchste Anforderungen an Produktqualität / -sicherheit und die Wahrnehmung unserer sozialen, gesellschaftlichen und ökologischen Verantwortung.

Deshalb produzieren wir alle unsere Produkte  
im eigenen Werk in Deutschland.

# Tischdrehkalender »Classic 2«



- Art.Nr. 5011 deutsch
- Art.Nr. 5012 6-sprachig (D, GB, F, I, E, NL)
- Art.Nr. 5012 NL (holländisch)
- Art.Nr. 5012 B (belgisch)
- Art.Nr. 5012 e (englisch ohne Feiertage)

- > neues Kalenderblattdesign
- > transparenter Wochensteg
- > vergrößerte Datumsanzeige
- > verbesserte Drehmechanik
- > hochwertige Einzelverpackung
- > Drehknöpfe und Tagesschieber  
in vielen Standardfarben
- > 2-jähriges Kalendarium

## Standardfarben:

Gehäuse in weiß, grau oder schwarz  
Drehknöpfe und Tagesschieber\* in lila, grün,  
weiß, rot, schwarz, blau, orange, gelb, grau

## Mögliche Werbeanbringung

Siebdruck (Druckgruppe 3)

Digitaldruck (Druckgruppe 16)

Druckfläche: 2 Druckflächen á 90 x 24 mm

## Individuelles 4c-Sonderkalendarium

(Art.Nr. 5013)

(bitte Standskizze anfordern)

VE: 100 Stück

Im bedruckten Faltkarton

Maße: 180 x 110 mm

\* bei weißen und grauen Drehknöpfen erhält  
der Kalender einen roten Tagesschieber

Die Druckflächen ober- und unterhalb des  
Kalenderfensters gelten aufgrund der Wölbung  
des Gehäuses als getrennte Druckseiten.



# Tischdrehkalender »Der Klassiker«



- Art.Nr. 5000 deutsch
- Art.Nr. 5001 6-sprachig (D, GB, F, I, E, NL)
- Art.Nr. 5001 NL (holländisch)
- Art.Nr. 5001 B (belgisch)
- Art.Nr. 5001 e (englisch ohne Feiertage)

## Tischkalender für 2 Jahre

### Standardfarben:

Gehäuse in weiß, grau oder schwarz  
Drehknöpfe und Tagesschieber\* in lila, grün, weiß, rot, schwarz, blau, orange, gelb, grau

### Mögliche Werbeanbringung

Siebdruck (Druckgruppe 3)

Digitaldruck (Druckgruppe 16)

Druckfläche: 2 Druckflächen á 90 x 24 mm

### Individuelles 4c-Sonderkalendarium

(Art.Nr. 5003)

(bitte Standskizze anfordern)

VE: 100 Stück

Im bedruckten Faltkarton

Maße: 180 x 110 mm

### Einfache Handhabung

Durch leichtes Drehen endlos verstellbares Kalendarium für 2 Jahre.



\* bei weißen und grauen Drehknöpfen erhält der Kalender einen roten Tagesschieber

Die Druckflächen ober- und unterhalb des Kalenderfensters gelten aufgrund der Wölbung des Gehäuses als getrennte Druckseiten.

# Tischkalender »Elegance«



**Art.Nr. 5038** deutsch

**Art.Nr. 5039** 6-sprachig (D, GB, F, I, E, NL)

**Eleganz in Form und Farbe –  
Einfachste Handhabung durch Klappmechanismus**

**Durch Wechselrahmen  
viele Farbkombinationen möglich**

## Standardfarben:

Hauptkörper: silber, weiß, schwarz, anthrazit

Rahmen: weiß, rot, blau, schwarz, silber\*, anthrazit

\*Hinweis: Bei silber ist eine leichte Zusammenflusslinie zu sehen, die technisch bedingt ist.

## Mögliche Werbeanbringung

**Siebdruck** (Druckgruppe 3)

**Digitaldruck** (Druckgruppe 16)

**Druckfläche:** 115 x 25 mm

**Umfang:** 24 Kalenderseiten für 2 Jahre

**VE:** 200 Stück

**Maße:** 130 x 175 x 8 mm



# Tischkalender »Standard«

**Art.Nr. 5035** deutsch

**Art.Nr. 5036** 6-sprachig (D, GB, F, I, E, NL)

## Standardfarben:

Vollfarben: weiß oder schwarz

## Mögliche Werbeanbringung

**Siebdruck** (Druckgruppe 3)

**Digitaldruck** (Druckgruppe 16)

**Druckfläche:** 98 x 26 mm

**Umfang:** 24 Kalenderseiten für 2 Jahre

**VE:** 250 Stück

**Maße:** ca. 120 x 160 x 6 mm



Art.Nr. 5044 deutsch

Mit großer Werbefläche

Ab sofort auch mit 4c-Digitaldruck erhältlich

Standardfarben:

weiß oder schwarz

Mögliche Werbeanbringung

Siebdruck (Druckgruppe 3)

Digitaldruck (Druckgruppe 17)

Druckfläche: 250 x 50 mm

Umfang: 24 Kalenderseiten für 2 Jahre

VE: 25 Stück

Maße: ca. 320 x 450 mm



## Tischkalender »Edelstahl«

Art.Nr. 5225 3-sprachig (D, GB, F), schwarz-rot, Kalendarium für 1 Jahr

Art.Nr. 5227 3-sprachig (D, GB, F), schwarz-rot, Kalendarium für 2 Jahre

Tisch-Aufstellkalender aus beidseitig gebürstetem  
Edelstahl in hochwertiger Optik!

Mögliche Werbeanbringung

Siebdruck (Druckgruppe 5)

Lasergravur (Druckgruppe L)

Druckfläche: 2 Druckflächen á 95 x 15 mm

Umfang: 12 bzw. 24 Blatt, kopfgeleimt,

Kalenderblock hält magnetisch, Magnetring als Tagesschieber

Maße: 105 x 230 mm

VE: 100 Stück, im Einzelkarton

Postversandfähig als Großbrief

Die Anlieferung erfolgt plano – zum Gebrauch  
wird der Fuß des Aufstellers passend abgewinkelt.



# Tischkalender »Mini«



Art.Nr. 1100 deutsch

Art.Nr. 1105 6-sprachig (D, GB, F, I, E, NL)

**Tischkalender für 2 Jahre  
im Postkartenformat**

**Standardfarben:**

Vollfarben: weiß oder schwarz

**Mögliche Werbeanbringung**

Siebdruck (Druckgruppe 3)

Digitaldruck (Druckgruppe 16)

**Druckfläche:** 100 x 22 mm

**Umfang:** 24 Kalenderseiten für 2 Jahre

**VE:** 200 Stück

**Maße:** ca. 120 x 162 x 11 mm



# Tischkalender »Elfe«

Art.Nr. 1500 deutsch

Art.Nr. 1505 6-sprachig (D, GB, F, I, E, NL)

**Standardfarben:**

Hauptkörper in weiß

Seitenwangen / Rückwand in

schwarz, blau, rot, grau

**Mögliche Werbeanbringung**

Siebdruck (Druckgruppe 3)

Digitaldruck (Druckgruppe 16)

**Druckfläche:** 100 x 22 mm

**Umfang:** 24 Kalenderseiten für 2 Jahre

**VE:** 200 Stück

**Maße:** ca. 126 x 165 x 8 mm



**Viele Farbkombinationen möglich**

Art.Nr. 3315

## Brotzeitdose mit pfiffigem Klickverschluss und elegantem Design

### Standardfarben:

Vollfarben: weiß

Transparent gefrostet: blau oder rot

### Mögliche Werbeanbringung

Siebdruck (Druckgruppe 3)

Inmoldverfahren ab 500 Stück

(Druckgruppe 14)

VE: 50 Stück

Maße: ca. 175 x 130 x 53 mm



**WalzInTec**  
Inmold-Technologie

- 4c-Digitaldruck in Offset-Qualität
- fotorealistische Motive
- Druckbild fest mit Körper vergossen
- schon ab 500 Stück kostengünstig mit 4c-Druck





# Stiel-Eiskratzer »Premium«



Art.Nr. 3203

## Gewölbter Stiel-Eiskratzer

Edle Optik durch Transparenz –  
robust und sehr stabil, mit Gummilippe

### Standardfarben:

Hauptkörper: transparent

Gummilippe: schwarz

### Mögliche Werbeanbringung

Siebdruck (Druckgruppe 3)

Druckfläche: 60 x 40 mm

VE: 100 Stück



# Stiel-Eiskratzer »Classic«

Art.Nr. 3202

## Art.Nr. 3202 (vollfarben)

### Standardfarben:

Hauptkörper: weiß

Gummilippe: schwarz

### Mögliche Werbeanbringung

Siebdruck (Druckgruppe 2)

Digitaldruck (Druckgruppe 17)

VE: 250 Stück



# Eiskratzer »Wave« und »Trapez«



## Art.Nr. 3201 (Eiskratzer Trapez vollfarben)

### Standardfarben:

Hauptkörper: weiß

Gummilippe: schwarz

### Mögliche Werbeanbringung

Siebdruck (Druckgruppe 2)

Digitaldruck (Druckgruppe 17)

VE: 250 Stück



## Art.Nr. 3204 (Eiskratzer Wave vollfarben)

### Standardfarben:

Hauptkörper: weiß

Gummilippe: schwarz, rot

### Mögliche Werbeanbringung

Siebdruck (Druckgruppe 2)

VE: 250 Stück



# Eiskratzer »Wave« und »Trapez«

## 25% Rabatt-Aktion bei gefrostenen Farben

### Art.Nr. 3205 (Eiskratzer Wave gefrostet)

#### Standardfarben:

Hauptkörper: gefrostet grün

Gummilippe: schwarz

### Art.Nr. 3206 (Eiskratzer Trapez gefrostet)

#### Standardfarben:

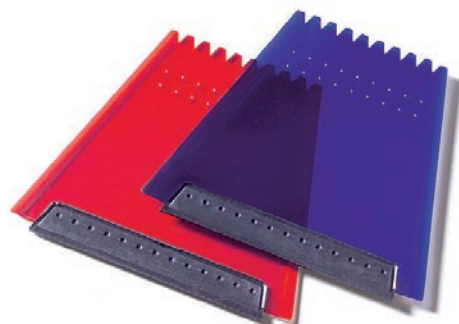
Hauptkörper: gefrostet blau oder rot

Gummilippe: schwarz

### Mögliche Werbeanbringung

Siebdruck (Druckgruppe 2) weiß oder silbern

VE: 250 Stück



**25 %  
Rabatt**

## Art.Nr. 3301 Flaschenöffner 2-farbig, mit Flaschenverschluss

**Standardfarben:** Korpus weiß  
Verschlusseinlage und Ring  
in schwarz, rot, blau

### Mögliche Werbeanbringung

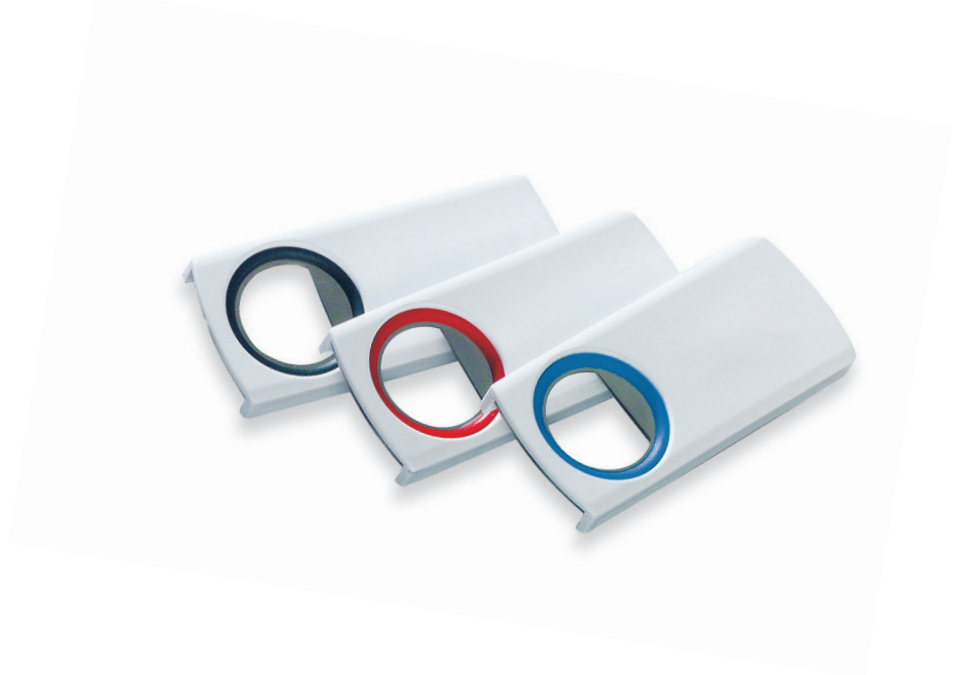
**Siebdruck** (Druckgruppe 2)

**Digitaldruck** (Druckgruppe 16)

**Druckfläche Siebdruck:** 45 x 30 mm

**Druckfläche Digitaldruck:** vollflächig  
(bitte Standskizze anfordern)

**VE:** 500 Stück



## Flaschenöffner »Design« im Farbmix

### Art.Nr. 3300

**25% Rabatt-Aktion bei gemischten Farben\***

**Standardfarben:** Korpus weiß  
Verschlusseinlage und Ring  
in blau, schwarz, rot, grün, gelb, grau

### Mögliche Werbeanbringung

**Siebdruck** (Druckgruppe 2)

**Digitaldruck** (Druckgruppe 16)

**Druckfläche Siebdruck:** 45 x 30 mm

**Druckfläche Digitaldruck:** vollflächig  
(bitte Standskizze anfordern)

**VE:** 500 Stück



**25 %  
Rabatt**

\* Die genaue Auswahl der Farbmischung erfolgt durch uns, in Abhängigkeit der Verfügbarkeit

# Kennzeichenverstärker »EVOLUTION 1«



**Art.Nr. 2955** schwarz

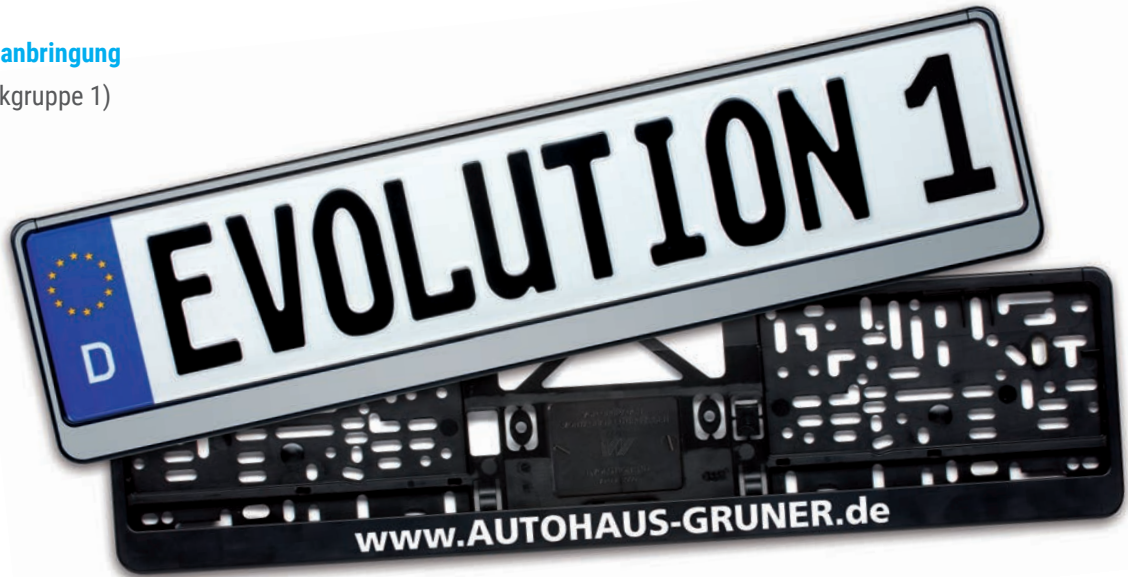
**Art.Nr. 2956** mit Silberrand

Rahmenverstärker wie Evolution 3,  
jedoch günstiger, da keine Gummidämpfer

- patentierte Technik
- Hauptkörper aus elastischem Polypropylen, Klapprahmen aus hochwertigem ABS
- sicherer Halt
- einfache, blitzschnelle Montage

**Mögliche Werbeanbringung**

Siebdruck (Druckgruppe 1)



# Kennzeichenverstärker »EVOLUTION 2«

**Art.Nr. 2940** schwarz

**Art.Nr. 2941** mit Silberrand

passend für Kennzeichen mit 520 mm Länge

**Art.Nr. 2940 / 460** schwarz

**Art.Nr. 2941 / 460** mit Silberrand

passend für Kennzeichen mit 460 mm Länge

**Mögliche Werbeanbringung**

Siebdruck (Druckgruppe 1)



# Kennzeichenverstärker »EVOLUTION 3«



Art.Nr. 2950 schwarz

Art.Nr. 2951 mit Silberrand

Art.Nr. 2953 mit erhaben geprägter Schrift

mit angespritzten Gummidämpfern in 2K-Technik



## Schnelle und einfache Montage

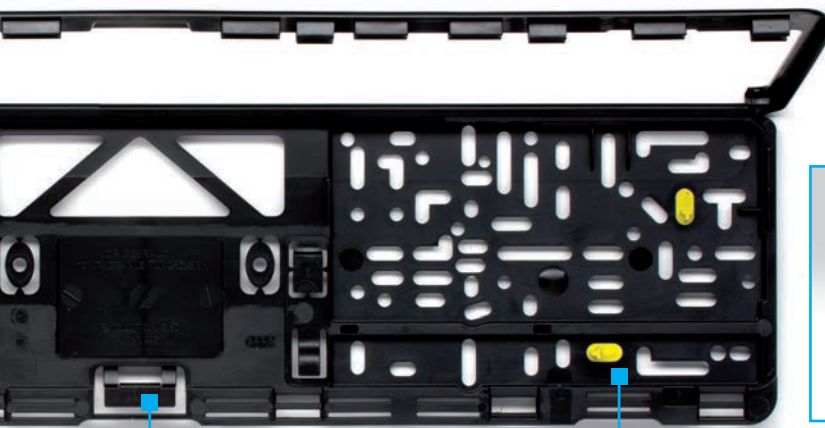
- 1 Rahmen hochklappen (nur aufziehen, Rahmen arretiert automatisch)
- 2 Kennzeichen nach oben einlegen und in die Vorrasterung drücken
- 3 Rahmen herunterklappen und zudrücken – fertig!

## Mögliche Werbeanbringung

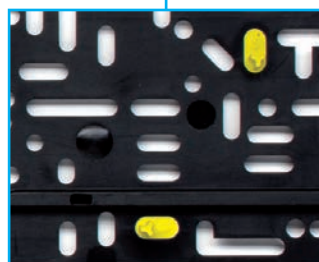
Siebdruck (Druckgruppe 1)

Erhabene Prägung bei Art.Nr. 2953

(Druckgruppe 9)



Vorrasterung für einfache und schnelle Montage



Angespritzte Gummidämpfer für klapperfreien Halt des Kennzeichens



Automatische Arretierung des hochgeklappten Rahmens für ein leichtes Einlegen des Kennzeichens



Art.Nr. 2953: Folienfarben für erhaben geprägte Schrift: weiß, silbermatt, edelstahl-optik

Art.Nr. 2970 Clever 3

Leistenverstärker mit neuester Technik



- einfache, blitzschnelle Montage
- sicherer Halt
- mit Vorverrasterung
- Hauptkörper aus elastischem PP-Kunststoff,  
Leiste aus hochwertigem ABS-Kunststoff



#### Mögliche Werbeanbringung

Siebdruck (Druckgruppe 1)



Auch mit erhaben geprägter Schrift erhältlich (Art.Nr. 2973)



# Kennzeichenverstärker »SPARPROFI«



Art.Nr. 2671 (ohne Gummidämpfer)

Der Praktische zum Sparpreis

**Schnellbefestigung zum Niedrigstpreis**

Aus elastischem, UV-beständigem PP-Kunststoff

- Klammern herausbrechen
- Kennzeichen einlegen
- Klammern eindrücken – fertig!



**Mögliche Werbeanbringung**

Siebdruck (Druckgruppe 1)

# Kennzeichenverstärker »SPARPROFI« mit Gummidämpfer

Art.Nr. 2672

Optional jetzt auch mit angespritzten Gummidämpfern für geräuschlosen, sicheren Halt.



## Auszug aus unseren allgemeinen Geschäftsbedingungen:

**Zahlungsbedingungen:** 30 Tage rein netto. Die Ware bleibt bis zur vollständigen Bezahlung unser unverpfändbares Eigentum.

Es gilt verlängerter Eigentumsvorbehalt vereinbart. Erfüllungsort und Gerichtsstand ist Ulm.

**Wichtig:** Bei Drucken nach 4c CMYK ist ein farbverbindliches Proof erforderlich. Dieses kann nur als farbverbindlich anerkannt werden wenn es einen FOGRA-Medienkeil enthält. Auf Wunsch erstellen wir Ihnen einen Proof gegen Berechnung. Wird kundenseits auf ein Proof verzichtet, so können wir für das Druckergebnis hinsichtlich der Farbtöne keinerlei Gewähr übernehmen. HKS und PANTONE-Farbtöne werden annähernd gedruckt.

**Allgemein:** Geringe Farbabweichungen sind unvermeidlich und berechtigen nicht zu einer Reklamation. Mehr- oder Minderlieferungen bei bedruckter Ware bis 10% der bestellten Auflage behalten wir uns vor. Berechnet wird die tatsächlich gelieferte Menge. Wir behalten uns vor, bei größeren Mengen anstelle von Digitaldruck im 4c-Offset inklusive Drucklack zu drucken, selbstverständlich ohne Mehrkosten zu berechnen. Bei kleineren Bestellmengen mit Werbeaufdruck berechnen wir einen Mindermengenzuschlag. Mindestbestellmenge je Artikel 100 Stück, jedoch mindestens eine Verpackungseinheit.

Die Darstellung von Produkten in diesem Prospekt mit Logos anderer Firmen geschieht nur zu Demonstrationszwecken.

Diese Muster sind nicht zum Wiederverkauf bestimmt.

Die dargestellten Farben im Katalog sind nicht farbverbindlich und können abweichen.



## **Wir produzieren in Deutschland!**

Wir stehen zu den deutschen und europäischen Werten und wollen die Arbeitsplätze und Wertschöpfung bei uns behalten.

„Made in Germany“ bedeutet für uns höchste Anforderungen an Produktqualität / -sicherheit und die Wahrnehmung unserer sozialen, gesellschaftlichen und ökologischen Verantwortung.

Deshalb produzieren wir alle unsere Produkte im eigenen Werk in Deutschland.

## **Von der Idee...**

Unsere Produkte entwickeln wir im eigenen Hause – in Zusammenarbeit mit namhaften Designern.

Für sich selbst sprechen viele eingetragene Patente unserer innovativen Produktideen mit überlegener Technik.

Eigene Produktionsstätten in Ulm (Kunststoffspritzwerk, Papierverarbeitung auf modernsten Maschinen sowie eine eigene Druckerei von Offset über Siebdruck bis Digitaldruck) garantieren hohe Flexibilität, höchste Qualität und erstklassigen Service.

### **Kunststoff Kreativ –**

darunter verstehen wir, pfiffige Produktideen – mit anspruchsvollem Design und überlegener Technik – zur Serienreife auf höchster Ebene zu entwickeln.

## **... bis zur Serienreife.**



**Kunststoff Kreativ.**

Walz GmbH & Co. KG  
Im Lehrer Feld 6 • 89081 Ulm  
Telefon +49 (0) 731-962 77 0  
Telefax +49 (0) 731-962 77 44  
[www.walz-ulm.de](http://www.walz-ulm.de)  
[info@walz-ulm.de](mailto:info@walz-ulm.de)





Sie haben Interesse? Fragen Sie unverbindlich an:

**VERTRIEB**

Tel: +49-6562-61-800

E-Mail: [fullservice@stuco.de](mailto:fullservice@stuco.de)

Web: [www.fullservice-stuco.de](http://www.fullservice-stuco.de)